



霍曼钢质防火门和多用途门

NEW 焕新升级，更安全、更可靠

德国 霍曼

HÖRMANN



目录

霍曼防火门符合国家标准 (GB12955-2008)

霍曼防火门		4
	HC 90N (90 分钟防火隔热, 最大尺寸 2100 × 2400 mm)	6
甲级防火门	HC 90L (90 分钟防火隔热, 最大尺寸 3000 × 3000 mm)	8
	HC 90XL (90 分钟防火隔热, 最大尺寸 4000 × 4000 mm)	10
乙级防火门	HC 60N (60 分钟防火隔热)	12
丙级防火门	HC 30N (30 分钟防火隔热)	14
钢质多用途门	HHS	16
五金配件		18
视窗、上/侧部结构及百页		22
面饰选择		24
服务网络体系		26

版权所有：未经允许，不得摘录和复制。
霍曼公司保留变更的权利。本样册中的图片仅用于样品展示，不可视为合同要约。



通道上的常开防火门

德国品质



1

自动化生产线

高精度自动化设备是产品质量的保证，霍曼防火门不但采用先进的自动化设备，而且还率先引入SAP管理系统，从而实现从订单输入到成品出货的参数化和数字化管理，更大程度的保证了产品品质的一致性。



2

一脉相承的产品品质

自上世纪四十年代霍曼德国第一樘防火门问世以来，至今已经有八十多年历史。坐拥八十年生产经验，始终秉承德国工匠精神和求实态度，真材实料做好门。

霍曼中国于1998年开始，从德国引进全套生产设备和工艺设计生产国标防火门。所有防火门产品都通过检测并符合国家标准(GB12955 - 2008)要求。

霍曼防火门无论从设计、生产还是售后服务，都受控于ISO 9001质量管理体系。选择霍曼钢质防火门，选择安全无忧的生活!



全新升级 N 系列产品



3

纳米硅复合防火玻璃

霍曼防火玻璃采用德国工艺和德国进口自动化生产线生产，由透明钢化玻璃、纳米级无机硅耐火材料复合而成，具有出色的稳定性和耐用性。

- 进口防火技术，防火性能稳定可靠；
- 钢化玻璃为主体，抗冲击、抗弯强度高，透明度高，不易破碎，经久耐用；
- 纳米级耐火材料，防火性能好，透光率高达 86%，抗紫外线性能好，不易发黄起泡。

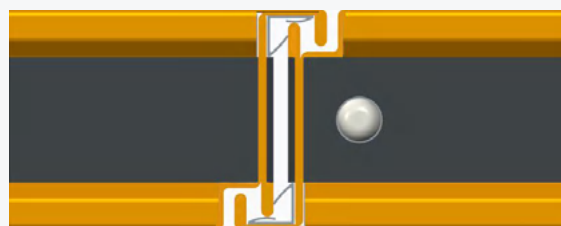


4

防火隔烟耦合设计

夹杂大量一氧化碳的浓烟是高层失火逃生的难点所在。霍曼防火门的设计充分考量了隔烟性能，多重隔烟保障，控制烟雾扩散，为人员疏散提供绿色生命通道。

- 双扇互锁防烟结构，采用钩状折弯设计，有效减少火灾高温引起的门扇热应力变形，提升中缝密封性能；
- 门扇三边均配置双重防火膨胀密封条，高膨胀系数，平整嵌入，开孔精准，无断点。



门扇中缝俯视图

国标甲级防火门 HC 90N



坚固稳定的
耦合设计



专业环保的
防火材料



整门隔烟的
精巧设计



可靠耐用的
五金配件



国标甲级防火门 HC 90N

最大尺寸至 1100 × 2400 mm / 2100 × 2400 mm



门扇厚度 62 mm
统一和谐的外观



霍曼所有钢质防火门
均通过消防产品
自愿性认证



防火级别
甲级防火隔热



隔烟结构设计
双重防火热膨胀条



保温系数
1.8~1.9 W / (m² · K)



隔声系数
38 dB

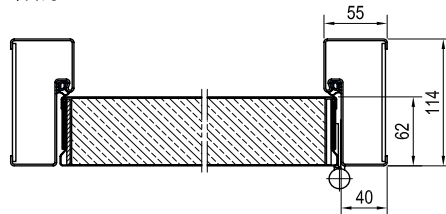
其他配置

五金配件	18 - 19 页
视窗	22 - 23 页
面饰	24 - 25 页

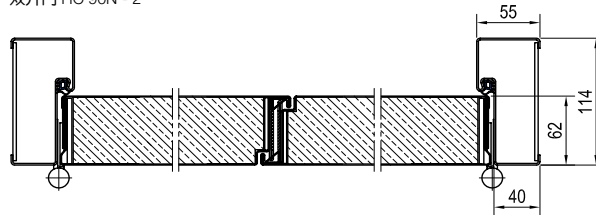
* 隔声系数和保温系数均为带密封底边框时所测得数据。

横剖视图

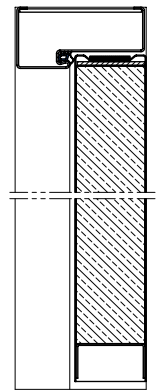
单开门 HC 90N - 1



双开门 HC 90N - 2



竖剖视图



主要配置

防火隔热时间 (小时)	1.5
门扇厚度	62 mm
门扇钢板厚度	0.8 mm
门框钢板厚度	1.5 mm
标准框宽	114 mm
内填充	防火板
锁体	防火锁 HML 03
把手	不锈钢联体把手 / 把手 H - 110
合页	不锈钢防火合页
门框顶部拼接	90°

钢化隔热型防火视窗

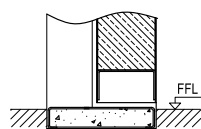
类型	A 类纳米硅
视窗玻璃厚度	五层复合防火玻璃 30 mm
最大面积	门扇面积的 15%
最大宽度	≤ 220 mm
最大高度	≤ 1000 mm

极限洞口尺寸

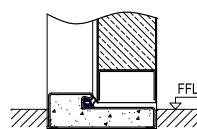
	订货宽度	订货高度
单开门	1100 mm	2400 mm
双开门	2100 mm	2400 mm

底部密封:

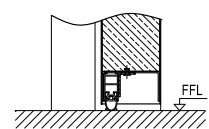
有三种底部密封方式供您选择。底边框可选不锈钢和镀锌钢材质。



平口底边框



密封底边框



可沉降式底部密封

国标甲级大尺寸防火门 HC 90L



国标甲级大尺寸防火门 HC 90L

最大尺寸至 1500 × 3000 mm / 3000 × 3000 mm



门扇厚度 70 mm



霍曼所有钢质防火门均通过消防产品自愿性认证



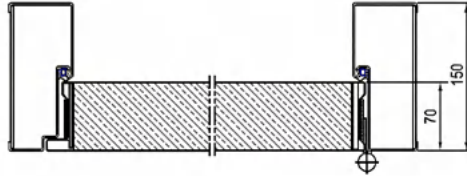
防火级别
甲级防火隔热



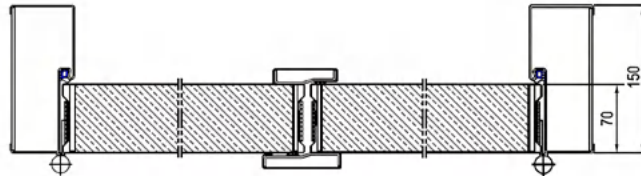
隔烟结构设计
双重防火热膨胀条

横剖视图

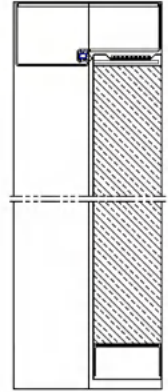
单开门 HC 90L - 1



双开门 HC 90L - 2



竖剖视图



主要配置

防火隔热时间 (小时)	1.5
门扇厚度	70 mm
门扇钢板厚度	0.8 mm
门框钢板厚度	1.5 mm
标准框宽	150 mm
内填充	防火板
锁体	防火锁 HML 03
把手	不锈钢联体把手 / 把手 D - 110
合页	不锈钢防火合页
门框顶部拼接	90°

中缝盖板

单开门	-
双开门	双侧

钢化隔热型防火视窗

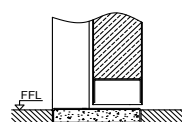
类型	A 类纳米硅
视窗玻璃厚度	五层复合防火玻璃 30 mm
最大面积	门扇面积的 15%
最大宽度	≤ 280 mm
最大高度	≤ 1000 mm

极限洞口尺寸

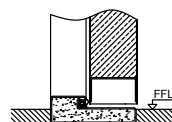
	订货宽度	订货高度
单开门	1500 mm	3000 mm
双开门	3000 mm	3000 mm

底边框:

有两种款式的底边框供您选择, 可选不锈钢和镀锌钢材质。



平口底边框



密封底边框

其他配置

五金配件	18 - 19 页
视窗	22 - 23 页
面饰	24 - 25 页

国标甲级大尺寸防火门 HC 90XL



国标甲级大尺寸防火门 HC 90XL

只提供双开门，最大尺寸至 4000 × 4000 mm



门扇厚度 70 mm



霍曼所有钢质防火门均通过消防产品自愿性认证



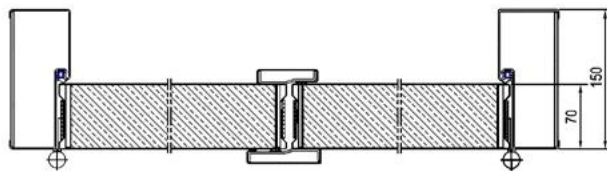
防火级别
甲级防火隔热



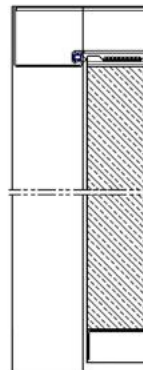
隔烟结构设计
双重防火热膨胀条

横剖视图

双开门 HC 90XL - 2



竖剖视图



主要配置

防火隔热时间 (小时)	1.5
门扇厚度	70 mm
门扇钢板厚度	1.0 mm
门框钢板厚度	2.0 mm
标准框宽	150 mm
内填充	防火板
锁体	防火锁 HML 03
把手	不锈钢联体把手 / 把手 D - 110
合页	不锈钢防火合页
门框顶部拼接	90°

中缝盖板

双开门	双侧
-----	----

钢化隔热型防火视窗

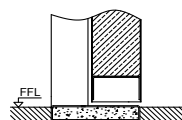
类型	A 类纳米硅
视窗玻璃厚度	五层复合防火玻璃 30 mm
最大面积	门扇面积的 15%
最大宽度	≤ 280 mm
最大高度	≤ 1000 mm

极限洞口尺寸

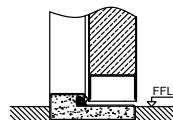
	订货宽度	订货高度
双开门	4000 mm	4000 mm

底边框:

有两种款式的底边框供您选择，镀锌钢材质。



平口底边框



密封底边框

其他配置

五金配件	18 - 19 页
视窗	22 - 23 页
面饰	24 - 25 页

国标乙级防火门 HC 60N



国标乙级防火门 HC 60N



门扇厚度 62 mm
统一和谐的外观



霍曼所有钢质防火门
均通过消防产品
自愿性认证



防火级别
乙级防火隔热



隔烟结构设计
双重防火热膨胀条



保温系数
1.8~1.9 W / (m² · K)



隔声系数
35 dB

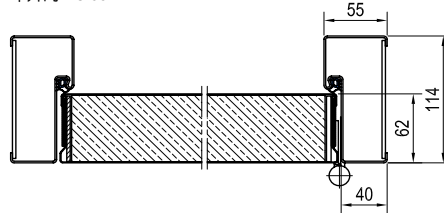
其他配置

五金配件	18 - 19 页
视窗	22 - 23 页
面饰	24 - 25 页

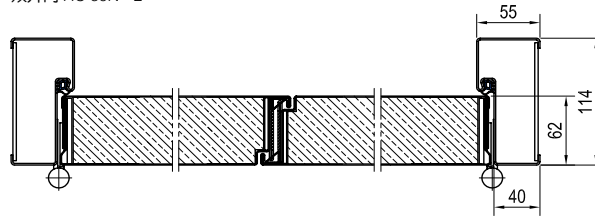
* 隔声系数和保温系数均为带密封底边框时所测得数据。

横剖视图

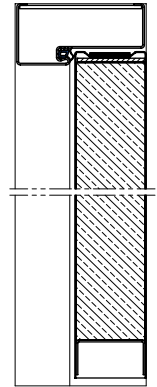
单开门 HC 60N - 1



双开门 HC 60N - 2



竖剖视图



主要配置

防火隔热时间 (小时)	1.0
门扇厚度	62 mm
门扇钢板厚度	0.8 mm
门框钢板厚度	1.5 mm
标准框宽	114 mm
内填充	防火板
锁体	防火锁 HML 03
把手	不锈钢联体把手 / 把手 H - 110
合页	不锈钢防火合页
门框顶部拼接	90°

钢化隔热型防火视窗

类型	A 类纳米硅
视窗玻璃厚度	三层复合防火玻璃 20 mm
最大面积	门扇面积的 15%
最大宽度	≤ 220 mm
最大高度	≤ 1000 mm

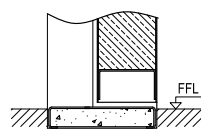
极限洞口尺寸 *

	订货宽度	订货高度
单开门	1100 mm	2400 mm
双开门	2100 mm	2400 mm

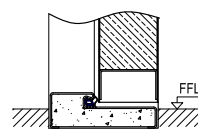
* 国标乙级大尺寸防火门 HC 60XXL, 极限洞口尺寸 4600 × 5000 mm, 详情请咨询霍曼专业销售人员。HC 60XXL 不提供视窗。

底部密封:

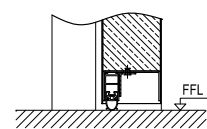
有三种底部密封方式供您选择。底边框可选不锈钢和镀锌钢材质。



平口底边框



密封底边框



可沉降式底部密封

国标丙级防火门 HC 30N



国标丙级防火门 HC 30N



门扇厚度 62 mm
统一和谐的外观



霍曼所有钢质防火门
均通过消防产品
自愿性认证



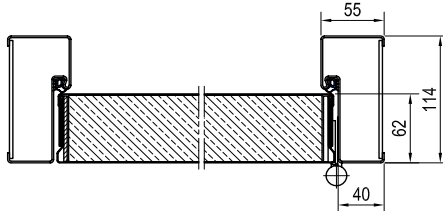
防火级别
丙级防火隔热



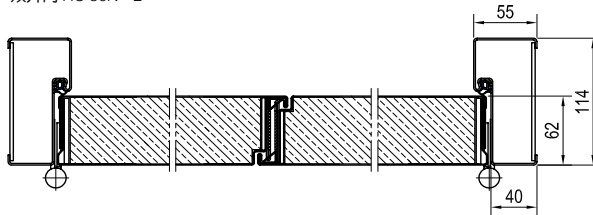
隔烟结构设计
双重防火热膨胀条

横剖视图

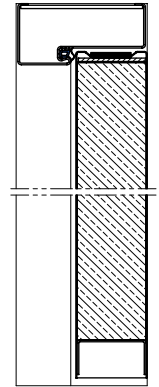
单开门 HC 30N - 1



双开门 HC 30N - 2



竖剖视图



主要配置

防火隔热时间 (小时)	0.5
门扇厚度	62 mm
门扇钢板厚度	0.8 mm
门框钢板厚度	1.5 mm
标准框宽	114 mm
内填充	防火板
锁体	防火锁 HML 03
把手	不锈钢联体把手 / 把手 H - 110
合页	不锈钢防火合页
门框顶部拼接	90°

钢化隔热型防火视窗

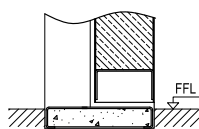
类型	A 类纳米硅
视窗玻璃厚度	三层复合防火玻璃 20 mm
最大面积	门扇面积的 15%
最大宽度	≤ 220 mm
最大高度	≤ 1000 mm

极限洞口尺寸

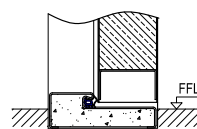
	订货宽度	订货高度
单开门	1100 mm	2400 mm
双开门	2100 mm	2400 mm

底部密封:

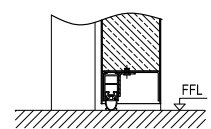
有三种底部密封方式供您选择。底边框可选不锈钢和镀锌钢材质。



平口底边框



密封底边框



可沉降式底部密封

其他配置

五金配件	18 - 19 页
视窗	22 - 23 页
面饰	24 - 25 页

钢质多用途门 HHS



钢质多用途门 HHS

配置灵活，满足非防火区域的不同功能需求



门扇厚度 50 mm



保温系数
1.8 W / (m² · K)



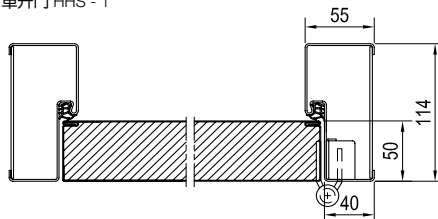
隔声系数
34 dB



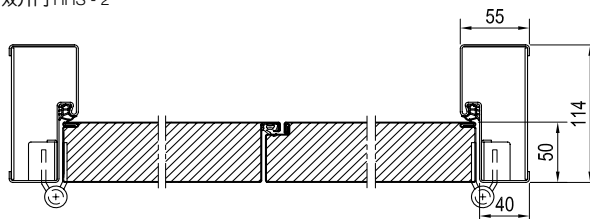
气密性能
8 级
GB/T 7106-2019

横剖视图

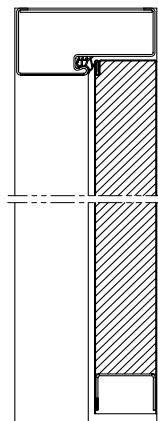
单开门 HHS - 1



双开门 HHS - 2



竖剖视图



主要配置

门扇厚度	50 mm
门扇钢板厚度	0.6 / 0.8 mm
门框钢板厚度	1.5 mm
标准框宽	114 mm (90~500 mm 可选)
内填充	高强度蜂窝纸板 / 优质岩棉
锁体	HML02
把手	黑色尼龙联体把手 / 把手 H - 110
合页	3D-120 不锈钢可调合页
门框顶部拼接	90°
中缝盖板	双开门可选

极限洞口尺寸

	订货宽度	订货高度
单开门	1500 mm	3000 mm
双开门	2850 mm	3000 mm

选配

玻璃视窗、通风百页、上部 / 侧部组件、闭门器、电子开门器、电锁等

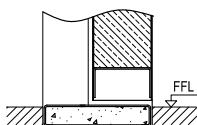
其他配置

五金配件	20 - 21 页
视窗	22 - 23 页
面饰	24 - 25 页

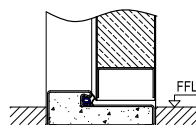
* 隔声系数、保温系数、气密性能均为岩棉款 HHS 带密封底边框时所测得数据。

底部密封:

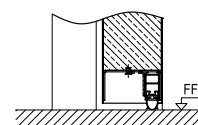
有三种底部密封方式供您选择。底边框可选不锈钢和镀锌钢材质。



平口底边框



密封底边框



可沉降式底部密封

防火门五金配件

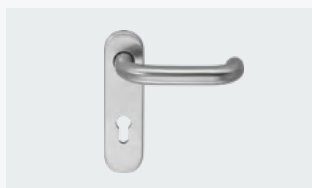


质量可靠的五金是生命安全的保障

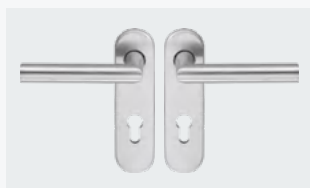
防火门是保障消防通道安全畅通的重要设施，而质量可靠的五金件是确保防火门在关键时刻发挥作用的关键部件。霍曼提供多种防火门五金、配合消防联动和紧急逃生系统，守护您的安全。

不锈钢把手及拉手

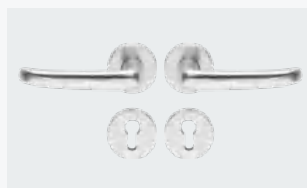
数十万次的安全启闭保证



把手 / 把手
H - 110 联体 / 分体
D - 110 联体 / 分体



把手 / 把手
D - 310 联体 / 分体



把手 / 把手
D - 410 分体



把手 / 拉手
D - 110 / K - 130 联体 / 分体
D - 310 / K - 130 联体 / 分体
D - 410 / K - 130 分体

闭门器和顺序器

通行后安全正确闭门，是发挥防火门作用的重要前提



支臂式闭门器



滑轨式闭门器



顺序器

逃生推杠

轻按推杠，即可快速打开锁闭的防火门逃生



逃生功能 D: 室外侧安装把手，用于公共通道出口
逃生功能 E: 室外侧安装拉手，用于有门禁控制的场合

不锈钢合页

加强型设计，不锈钢激光焊接



内置免维护滚珠技术
承重性满足 EN 1935 的 14 级要求 (最高级别)

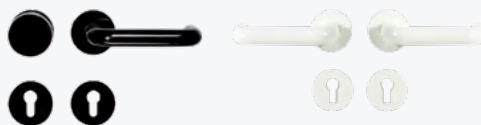
多用途门五金配件



配置丰富 更多选择

尼龙把手

优质尼龙把手，有黑色、红色和白色可供选择。



H-110 / D-110 联体/分体

H-110 / D-110 联体/分体

铝合金把手

选用优质的铝合金材料，表面经过阳极化处理。



D-110 联体/分体

D-310 联体/分体

D-410 分体

不锈钢把手

采用优质的不锈钢材料，历久如新。



D-110 联体/分体

D-310 联体/分体

D-410 分体



H-2110 / D-2110 联体/分体

不锈钢三维可调合页

无油设计，免除漏油及润滑不足的烦恼。

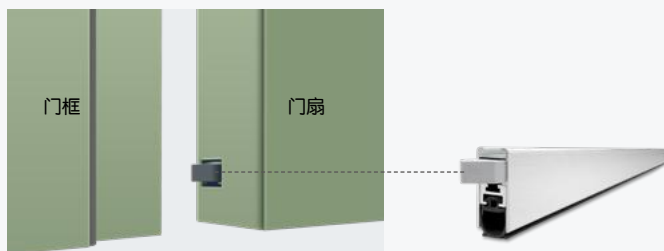
欧标 EN1935 等级认证，

20 万次使用寿命，承重 160 kg。



可沉降式底部密封

底部密封条内嵌于门扇底部，
关门时下沉密封，开门时提升。
无需底框，易于清洁。



电子开门器

安装于锁插角片中，配合按钮、刷卡、密码
等开门控制方式，轻松实现电子门禁功能。



视窗、上/侧部结构及百页



D1



常闭式防火门
请保持关闭状态



推拉



器材室

EQUIPMENT ROOM

管理室

MANAGEMENT ROOM

乒乓球室

TABLE TENNIS ROOM



管理室

MANAGEMENT ROOM

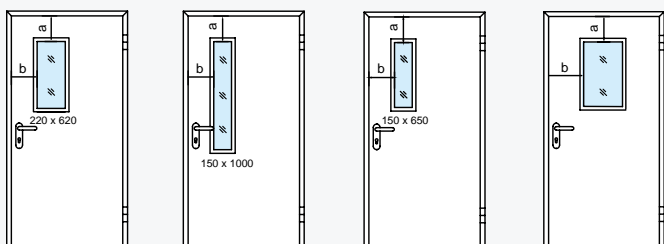
乒乓球室

TABLE TENNIS ROOM



满足通行可视、采光、通风等使用需求

防火门视窗



图示 1

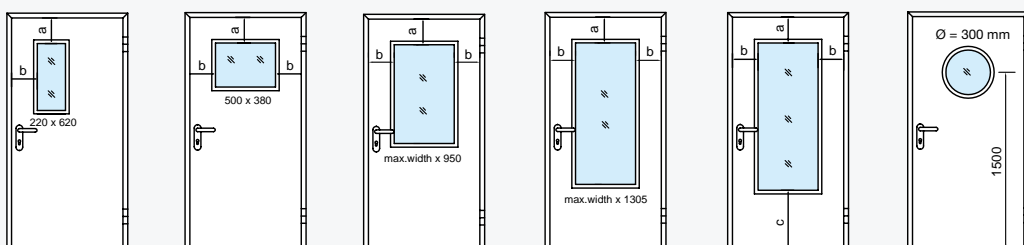
图示 2

图示 3

自选视窗 1

视窗尺寸参数	洞口高度 ≤ 2100 mm	洞口高度 > 2100 mm
a	= 200 mm	= H - 1900 mm
b	≥ 195 mm	≥ 195 mm
c	≥ 400 mm	≥ 400 mm

多用途门视窗



图示 1

图示 4

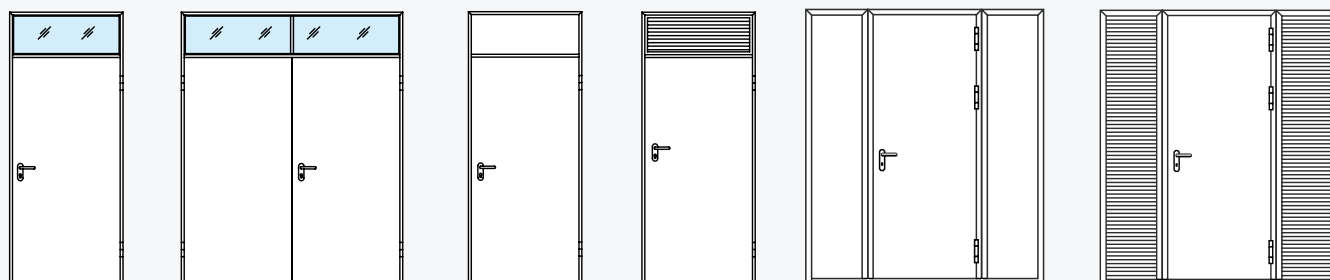
图示 5

图示 6

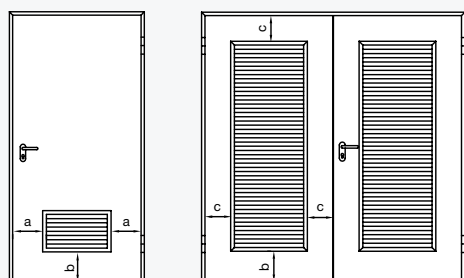
自选视窗 2

圆形视窗

上亮 / 上楣板 / 钢质上百页 / 侧楣板 / 钢质侧百页 * (适用于多用途门 HHS)



钢质通风百页 (适用于多用途门 HHS)



百页订货前请注意以下关键尺寸：

- a ≥ 150 mm
- b ≥ 150 mm
- c ≥ 200 mm

* 当洞口宽度 ≥ 2500 mm 或上亮 / 钢质上百页的面积 ≥ 2 m², 上亮及钢质上百页中部将加装纵向中梃。

多样的面饰

彩色喷涂面饰

先进的静电粉末喷涂技术使门体表面涂层均匀致密、平滑亮泽。近 200 种颜色可选，带来不同的氛围感，让设计更出彩。

精心挑选 58 种常用颜色，贴合多种设计风格，帮助项目客户更轻松快捷地匹配色彩。



仿木纹面饰 — 区域 1、区域 2

霍曼钢质门门扇，可选择仿木纹面饰，采用欧洲进口的仿木纹面膜，通过先进的热压粘接技术与钢板紧密结合，用于门扇的制作，不仅具有逼真的木纹面饰效果，而且拥有良好的抗紫外线性能，经久耐用，不易褪色。



- *1. 防火门 HC 90N, HC 60N, HC 30N 可选彩色喷涂面饰, 区域 1、区域 2、区域 3 仿木纹面饰, 区域 1 丝印面饰。
- 2. 防火门 HC 90L 和多功能门 HHS 可选彩色喷涂面饰和区域 1、区域 2 仿木纹面饰。
- 3. 防火门 HC 90XL 仅可选彩色喷涂面饰。
- 4. 受限于印刷技术, 图片中展示的色彩难免出现偏差, 不可视为合同要约。更多关于颜色的问题, 请咨询霍曼专业的销售人员。

仿木纹面饰 — 区域 3

温润木纹面饰，灵活的纹理色彩，凹凸有致的立体质感，呈现多款自然木质纹理，营造轻松舒适氛围。通过德国 SKZ 认证，具有优异的室外耐候性，易于清洁打理，保持经久不衰的靓丽色泽。



丝印面饰 — 区域 1

预涂印刷 3D 彩板面饰 (PPM)，采用国际先进的印刷工艺技术，层层叠印，呈现自然逼真的拉丝、岩板、木纹图案与立体触感。面饰符合 REACH 法规 SVHC 检测要求，通过 RoHS 环保性认证，绿色环保，安心无忧。



霍曼中国服务网络体系

德国霍曼自 1998 年进入中国以来，始终坚持深耕中国市场，提供值得客户信赖的产品与服务，并将德国技术和服务理念引进中国，不断探索，实践创新，建立起完整的服务体系，从方案选型、设计到产品安装、调试，再到维修保养，为您提供全生命周期厂商级服务，保障客户的利益。



源自德国的服务理念

- ★ 源自德国的技术及服务理念。



权威的技术支持

- ★ 免费的专业咨询；
- ★ 标准化、定制化的解决方案。



值得信赖的安装服务

- ★ 专业的安装团队；
- ★ 标准的安装流程；
- ★ 严格的检测体系。



贴心的售后服务

- ★ 安装指导及调试服务；
- ★ 维修与保养服务。



400 呼叫中心

- ★ 专业的客服支持；
- ★ +86 400 6507 888。



原厂专业服务

- ★ 北京、天津、常熟工厂提供服务支持；
- ★ 充足的备件储备。



● 技术服务总部 ● 服务覆盖范围



霍曼为您
宏伟规划的成功实施提供有力的保障。
无论您来自哪个领域，
霍曼都能为您
提供品质优良的门类产品和完整的解决方案。



OUR SERVICE

霍曼：品质保障



霍曼阿姆斯特豪森公司 (德国)



霍曼驱动技术公司 (德国)



霍曼布兰蒂斯公司 (德国)



霍曼布鲁克哈根公司 (德国)



霍曼蒂森公司 (德国)



霍曼艾克尔豪森公司 (德国)



霍曼弗莱森公司 (德国)



霍曼伊希特斯豪森公司 (德国)



霍曼阿克玛公司 (荷兰)



霍曼雷克尼卡公司 (波兰)



霍曼伊利诺伊州蒙哥马利公司 (美国)



霍曼弗莱克森公司 (美国)



霍曼北京公司 (中国)



霍曼天津公司 (中国)



霍曼常熟公司 (中国)



霍曼沙克蒂公司 (印度)

霍曼集团是国际门类制造业中一家可以提供门及门控产品的制造商。我们所有的工厂都采用先进的生产工艺和技术生产优良的产品。

霍曼的生产、销售和服务网络遍布欧洲、亚洲和美洲。作为您强有力的合作伙伴，霍曼为不同建筑提供多种门类产品的解决方案。

车库门
电控系统
平开门
玻璃隔断
工业门
装卸货设备



敬请关注

德国霍曼



We produce as certified

1121120261
霍曼公司版权所有，未经许可，不得翻印和摘录。霍曼公司保留变更的权利。

印刷时间：2024年4月 (版本：2024年4月)
手册中的部分图片为霍曼非标配置

www.hoermann.cn